

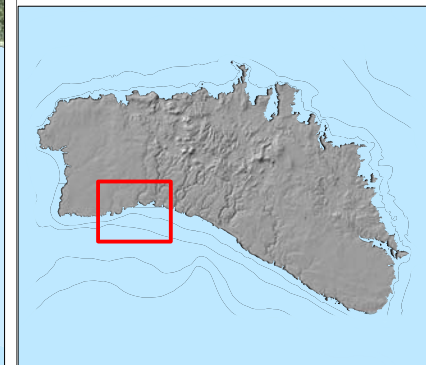
## TIPOLOGIA DE FONTS MARÍ Sud de Ciutadella

### Llegenda

#### Fons marí

- ACUMULOS DE HOJARASCA DE POSIDONIA
- CYMODOCEA
- DETRITICO
- FONDO ROCOSO
- FONDOS BLANDOS
- POSIDONIA CON COBERTURA MAYOR DEL 70%
- POSIDONIA CON COBERTURA MENOR DEL 70%
- batimetria

0 130 260 520 780 1.040 Metros



Govern de les Illes Balears  
Conselleria de Medi Ambient

