

TIPOLOGIA DE FONS MARÍ Ses Salines d'Eivissa i Formentera

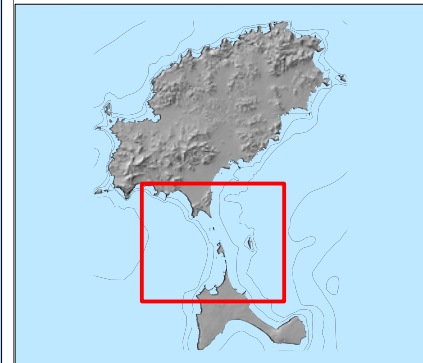
Llegenda

Fons Marí

TIPO

- ACUMULOS DE HOJARASCA DE POSIDONIA
- CYMODOCEA
- DETRITICO
- FONDO ROCOSO
- FONDOS BLANDOS
- POSIDONIA CON COBERTURA MAYOR DEL 70%
- POSIDONIA CON COBERTURA MENOR DEL 70%

0 337,5 675 1.350 2.025 2.700 Metros



Govern de les Illes Balears
Conselleria de Medi Ambient

