

## TIPOLOGIA DE FONTS MARÍ La Mola

### Legenda

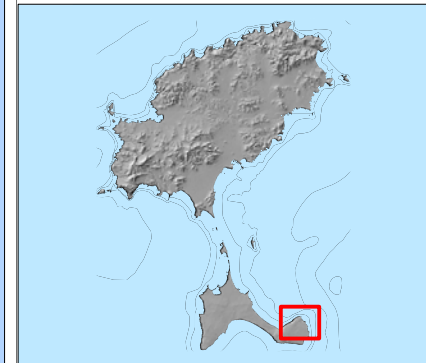
#### Fons mari

- ACUMULOS DE HOJARASCA DE POSIDONIA
- CYMODOCEA
- DETRITICO
- FONDO ROCOSO
- FONDOS BLANDOS
- POSIDONIA CON COBERTURA MAYOR DEL 70%
- POSIDONIA CON COBERTURA MENOR DEL 70%
- batimetria
- ALTERNANCIA COMUNIDAD DE ROCA Y Posidonia oceanica
- ALTERNANCIA DE Posidonia oceanica Y PRECORALIGENO
- ARENAS GRUESAS SOMETIDAS A CORRIENTES DE FONDO
- ARENAS MAL CALIBRADAS
- COMUNIDAD FOTÓFILA\_ROCA\_
- DETRITICO COSTERO TÍPICO
- HACES AISLADOS DE Posidonia oceanica
- PRADERA CONTINUA DE Posidonia oceanica
- PRECORALIGENO
- PRECORALIGENO DISPERSO

#### ELEVATION

- 14,999999 - -1,000000
- 29,999999 - -15,000000
- 44,999999 - -30,000000
- 59,999999 - -45,000000
- 68,000000 - -60,000000

0 90 180 360 540 720 Metros



Govern de les Illes Balears  
Conselleria de Medi Ambient

