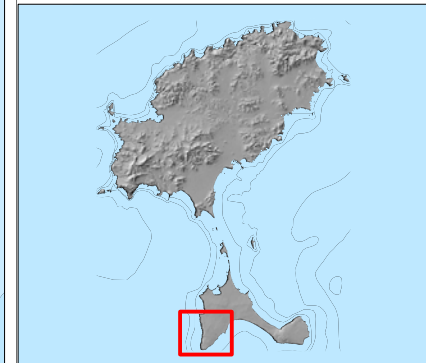


TIPOLOGIA DE FONS MARÍ Cap de Barbaria

Llegenda

- ARENAS FINAS BIEN CALIBRADAS
- ARENAS GRUESAS SOMETIDAS A CORRIENTES DE FONDO
- ARENAS MAL CALIBRADAS
- PRECORALIGENO
- COMUNIDAD FOTÓFILA ROCA INFRALITORAL
- COMUNIDAD FOTÓFILA DISPERSA ROCA INFRALITORAL
- ALTERNANCIA COMUNIDAD DE ROCA Y Posidonia oceánica
- DETRÍTICO COSTERO TÍPICO
- PRADERA CONTINUA DE Posidonia oceánica
- PRADERA DEGRADADA DE Posidonia oceánica
- PRADERA DE Posidonia oceánica CON CANALES
- HACES AISLADOS DE Posidonia oceánica
- PRADERA DE Cymodocea nodosa
- PRADERA DISPERSA DE Cymodocea nodosa

0 125 250 500 750 1.000
Metros



Govern de les Illes Balears
Conselleria de Medi Ambient

